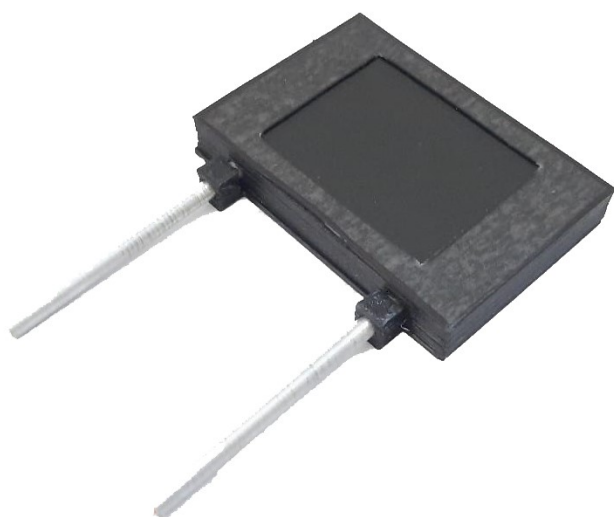




www.trenesdigitales.com.ar
info@trenesdigitales.com.ar



RLT7420

Panel de Anuncios de Calle

Histórico del Documento

Autor	Rev.	Descripción	Fecha
S. L.	0.1	Documento inicial	18/05/22
R. L.	1.0	Documento inicial	28/09/23

Índice

HISTÓRICO DEL DOCUMENTO.....	1
ÍNDICE	2
FIGURAS	3
PRECAUCIONES.....	5
USO PREVISTO.....	6
COMO USAR ESTE MANUAL.....	6
INSTRUCCIONES DE SEGURIDAD	7
RIESGOS MECÁNICOS.....	7
RIESGOS ELÉCTRICOS.....	7
RIESGO DE INCENDIO.....	7
RIESGO DE QUEMADURAS	7
INSTALACIÓN	8
PARÁMETROS ELÉCTRICOS	9
PARÁMETROS FÍSICOS	9

Figuras

FIGURA 1 - PLANTILLA DE CALADO	8
FIGURA 2 - EJEMPLO DE ENCENDIDO	8

Pagina intencionalmente en blanco para anotaciones

PRECAUCIONES



Los componentes y circuitos integrados que usa este decodificador son sensibles a la electricidad estática. No toque los componentes. Antes descárguese tocando alguno objeto de metal (radiador, etc).



Cualquier trabajo de instalación o soldadura debe ser realizado con la locomotora fuera de la vía. De esta manera se evita que algún dispositivo que no este correctamente aislado pueda dañar el decoder.



El termocontraible es una protección del decoder. No debe ser removido. La remoción de esta protección invalidara la garantía.



No haga presión o ejerza fuerzas sobre la placa del decoder, este posee pistas de conducción sumamente finas que podrían dañarse.



Por su seguridad, utilice siempre centrales digitales o centrales de control que posean fuentes con doble aislamiento.



No exponga el decoder a condiciones de humedad ya que podrían oxidarse las pistas expuestas y generar un mal funcionamiento.



No suelde cables al decoder. La soldadura de los cables se realiza con instrumentos especiales. En el caso que se suelte un cable o le quede demasiado corto recurra a un distribuidor. La soldadura de los cables por terceros invalidara la garantía.

Uso previsto

El RLT7420 está diseñado para ser utilizado como decoración en maqueta de escala. Cualquier otro uso o uso inapropiado invalida la garantía.

Como usar este manual

Aun si usted no tiene una formación técnica especializada, este manual proporciona instrucciones paso a paso para garantizar correcta instalación y operación de este producto. Antes de empezar, le aconsejamos que lea todo el manual, en particular el capítulo relativo a las instrucciones de seguridad y las preguntas más frecuentes. Conserve este manual para que pueda resolver y solucionar problemas en el futuro o si desea traspasar este decodificador a otra persona.

Instrucciones de seguridad

Riesgos Mecánicos

Tenga cuidado al cortar los cables las herramientas de corte pueden tener extremos afilados y pueden causar lesiones graves. Las herramientas visiblemente dañadas pueden causar daños imprevisibles.

Riesgos Eléctricos

Cuando conecte el decodificador deberá tener especial cuidado para evitar las siguientes situaciones:

- *Tocar la fuente de alimentación o los componentes conectados, tocar los componentes cuando el decodificador está conectado, produce mal funcionamiento del mismo.*
- *Corto circuitos, conectar el circuito a otro voltaje diferente al que se especifica.*
- *Alta humedad, la condensación puede causar lesiones graves debido a una descarga eléctrica. Montaje del módulo sólo debería hacerse a puerta cerrada, en habitaciones limpias y secas*
- *Usar el conectar al modulo dispositivos de baja potencia para los cuales este modulo ha sido diseñado sólo utilizar certificados transformadores.*
- *Solo conectar transformadores y soldadores aprobados en tomacorrientes instalados por un electricista autorizado.*
- *Respete las necesidades de diámetro del cable.*
- *Utilice sólo partes originales si tiene que reparar el módulo.*

Riesgo de incendio

Tocar el material inflamable con un soldador caliente puede causar un incendio, lo cual puede resultar en lesiones o la muerte por quemaduras o asfixia. Conecte el soldador o la estación de soldadura solo cuando sea necesario. Nunca deje el soldador caliente sin prestarle la suficiente atención.

Riesgo de quemaduras

Un soldador caliente que toque accidentalmente su piel puede causar quemaduras. Como medidas de precaución:

- *Siempre coloque el soldador sobre un soporte adecuado.*
- *Eliminar el estaño de la punta del soldador con un trapo húmedo o una esponja gruesa.*

Instalación

La instalación es muy simple, hacer 2 agujeros de 5.5mm en el lugar donde se quiere colocar el panel y luego insertar los parantes del panel.



Figura 1 - Plantilla de calado

Encendido

Para encender el panel se deberán conectar los cables a una fuente de alimentación que este entre 5volts y 12volts de corriente continua. Los cables de conexión no tienen polaridad así que cualquier cable puede conectarse al positivo o al negativo.

A partir de ahí se sucederán diferentes imágenes de publicidad que cambiarán cada 10 segundos, de forma continua.



Figura 2 - Ejemplo de encendido

Parámetros Eléctricos

Alimentación: 5-12 V

Consumo: 60mA

Parámetros Físicos

Temperatura de uso: 0 a 45 C

Humedad relativa máxima: 85 %

Dimensiones (sin parantes): 55 x 37 x 8 mm

Dimensiones (con parantes): 55 x 74 x 8 mm

Peso: 25 g